



1 | 174 x 111 cm_A

LANDSCAPES OF DREAM AND REALITY

DIANA COSTA

ÁRVORE – COOPERATIVA DE ACTIVIDADES ARTÍSTICAS, C. R. L.
EXPOSIÇÃO / 6 JULHO A 3 AGOSTO 2024 / SALAS 2 E 3





2 | Alice's Upside-Down Expedition



3 | Almd-1

O meu processo artístico tem origem na realidade, partindo dela como ponto de partida e regressando a ela como ponto de referência. A partir do real, extraio elementos temporais, espaciais e experiências emocionais que, posteriormente, são reinseridos na pintura. Este processo de extração e reinserção testemunha as marcas da manualidade, mediada pelo suporte onde a expressão artística se manifesta. Isto resulta num estado contínuo de transformação, um “devir in-process”, onde a pintura está em constante evolução, assim como as próprias vivências e emoções que a inspiram. A exposição “Landscapes of Dream and Reality” convida o observador a explorar a interseção entre o tangível e o sublime, onde cada obra representa um ponto de encontro entre o mundo real e as percepções subjetivas.

O título da exposição reflete esta dualidade intrínseca no meu trabalho, onde a realidade é o alicerce a partir do qual as camadas de sonho e imaginação são construídas e desconstruídas continuamente.

Cada pintura desta série é uma tentativa de registar o mundo à minha volta, mas também as suas dimensões intangíveis — as memórias, os sentimentos e as histórias que moldam a nossa percepção da realidade. As obras como “Alice’s Upside-Down Expedition” e “Tea Party with Alice” utilizam elementos conhecidos e narrativas icónicas para explorar temas de identidade e transformação. Através da combinação de acrílico e colagem, as pinturas ganham textura e

profundidade, representando a complexidade da experiência humana. Em trabalhos como “Além das Linhas: Abraços que Redefinem Fronteiras” há uma clara intenção de desafiar e expandir os limites do visível, sugerindo um diálogo contínuo entre o que é e o que poderia ser. Este trabalho reflete uma investigação contínua sobre a plasticidade do visível, explorando as potencialidades estéticas e conceptuais da arte.

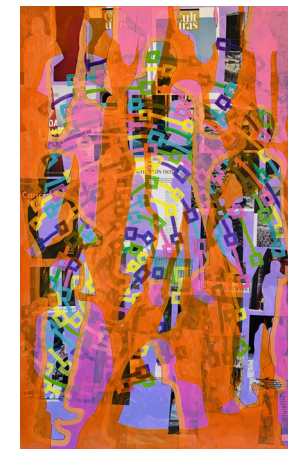
As camadas de material e significado sobrepostas nos trabalhos criam uma narrativa visual rica e multifacetada, onde cada observador é convidado a encontrar a sua própria interpretação e conexão. Esta exposição é uma viagem através de paisagens emocionais e psicológicas, onde cada trabalho serve como um portal para um mundo simultaneamente familiar e estranho. O observador é encorajado a refletir sobre a sua própria relação com a realidade e a sonhar com as possibilidades que se encontram além das suas fronteiras imediatas.

“Landscapes of Dream and Reality” é, portanto, uma celebração da comunicação entre o mundo real e o imaginário, sobre a capacidade da arte de transformar o real em algo extraordinário. São paisagens de sonho e realidade, com camadas de significado numa contínua evolução da minha expressão artística.

Diana Costa
Junho 2024



4 | 174 x 111 cm_B



5 | 174 x 111 cm_D



6 | 42 x 29,7 cm



7 | 42 x 29,7 cm



8 | 42 x 29,7 cm



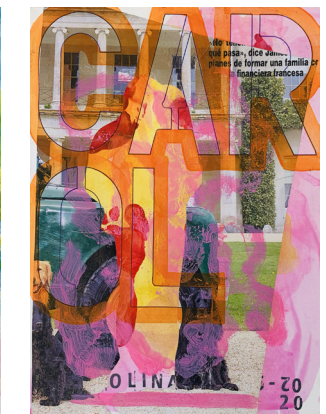
9 | 42 x 29,7 cm



10 | 29,7 x 21 cm



11 | 29,7 x 21 cm



12 | 29,7 x 21 cm

DIANA COSTA BREVE BIOGRAFIA

Nasceu no Porto, em 1979. Atualmente vive e trabalha em Lisboa. É licenciada em Pintura pela Faculdade de Belas-Artes da Universidade do Porto; mestre em Pintura pela Wimbledon School of Art, em Londres, e doutorada em Pintura pela Faculdade de Belas-Artes da Universidade de Lisboa. Tem exposto regularmente em Portugal e no estrangeiro. Recebeu o 1.º Prémio de Pintura no BHF Bank--Londres, em 2002, e o 1.º Prémio na Bienal de Arte Jovem de Penafiel, em 2002. É professora universitária desde 2003, sendo atualmente professora auxiliar na Faculdade de Belas-Artes da Universidade de Lisboa.

DIREÇÃO E ORGANIZAÇÃO

Árvore – Cooperativa de
Actividades Artísticas, C. R. L.

José Emídio
Presidente do Conselho
de Administração

\
Manuel de Sousa
Diretor-Executivo

EXPOSIÇÃO

Landscapes of Dream and Reality
Diana Costa

Organização e local
Árvore – Cooperativa de
Actividades Artísticas, CRL

Data
6 julho a 3 agosto 2024 / Salas 2 e 3

Montagem
Tiago Reis
Dan Gaina
Albertina Barros

Assessoria de Imprensa
Daniela Pinto

Redes Sociais
Diana Pinheiro

Vinis
Bluesmoke
Nuno Sousa Pereira

FOLHA DE SALA
Design editorial
Humberto Nelson

Edição – junho 2024
© Árvore – Cooperativa de
Actividades Artísticas, CRL

ÁRVORE – COOPERATIVA DE
ACTIVIDADES ARTÍSTICAS, C.R.L.
Rua de Azevedo de Albuquerque, 1
4050-076 PORTO - PORTUGAL
www.arvorecoop.pt

Horário de funcionamento:
Loja e espaços expositivos
Segunda: 10h00 às 13h00 / 14h00 às 18h00
Terça a sexta: 10h00 às 18h30
Sábado: 14h00 às 19h00
Encerra aos domingos e feriados

APOIOS

